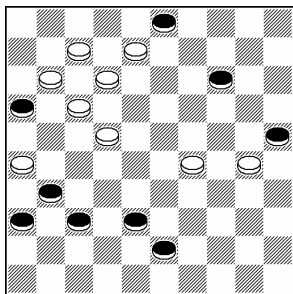


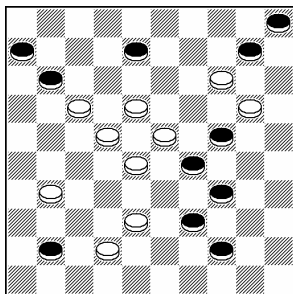
XV чемпионат
Республики Беларусь
по шашечной композиции
(шашки-100)

2010

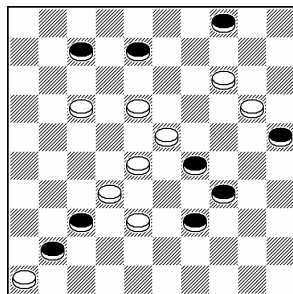
ПРОБЛЕМЫ-100



1



2

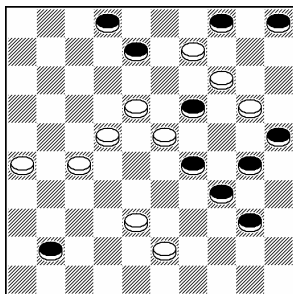


3

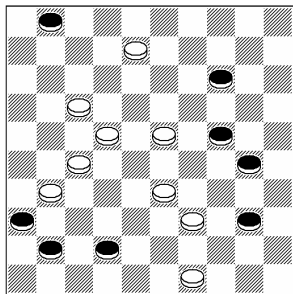
1] 1,21,41,47+ «Белорусская нива», Минск, 30/05/2008

2] 37,13,38,2,37+ «Белорусская нива», Минск, 04/06/2008 19-ый конкурс Беларуси 2008г. (5,0)

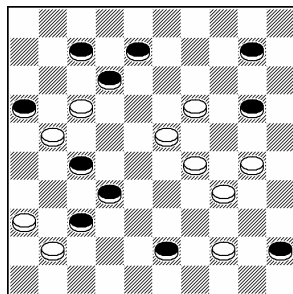
3] 9,11,44,48(19), 39+ «Белорусская нива», Минск, 04/06/2008 19-ый конкурс Беларуси 2008г. (5,5)



4



5



6

4] 26-21, 10, 39, 4, 19(8), 2(10), 19(15), 37(20), 42(25), 48+ «Варяг-Пресс», Пинск, 14/11/2008

5] 34, 44, 3(12 A), 7, 36+

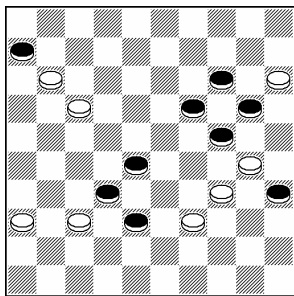
A. (8), 47, 2(23), 11(29), 39(6 B), 17(34), 44+

B. (7), 6, 1+

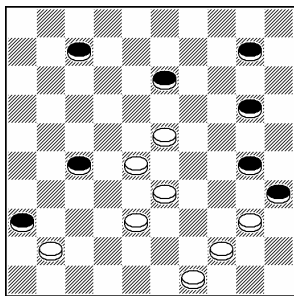
«Варяг-Пресс», Пинск, 14/11/2008 9-ый конкурс «Варяг-Пресс» (7,5)

6] 31, 25, 5, 40, 18, 29, 16(31), 38(37), 47+ Новая

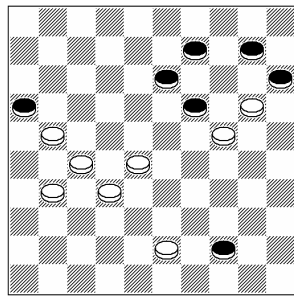
XV чемпионат РБ по шашечной композиции (шашки-100)



7



8



9

7] I 12, 29, 2(24), 49, 10, (47), 15+

I. 36-31?, 12, 29, 2(24, 47)=

«Спортивная панорама», 16.10.2009г. Чемпионат Пинска-2 (6,0)

8] Соавтор В. Шульга, Минск.

22, 4, 1(50A), 6, 40(45 B), 1(29), 25+

B. (35), 34(40), 45+

A. (45), 44-40, (44), 40(7), 25+ «Звезда», 11.07.2009г. Чемпионат Пинска-2 (7,0)

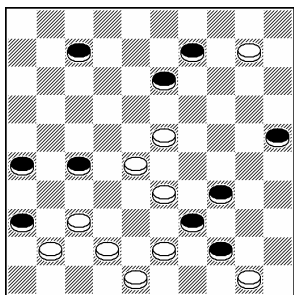
9] 39(22), 18(36 A), 28(33), 4, 47+

A. (38), 27(31), 4, 26+

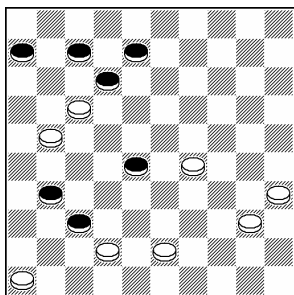
Легальность: 0-20,21,27,29,31,32,33,43,45/0-9,10,13,15,16,19,24:

45-40(24-30), 29-24(30-35), 33-28(35:44) «Звезда», 21.03.2009г.

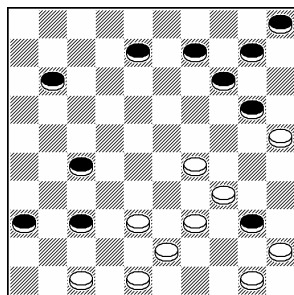
Пинский конкурс-9 (6,25)



10



11



12

10] 5, 42, 30, 31(23 AB), 48, 4+

A. (10), 3, 9(23), 14+ B. (14), 48, 4+

«Звезда», 10.03.2009г. Пинский конкурс-9 (6,5)

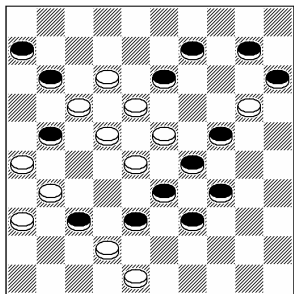
11] I 16, 23(19 A1), 34(30 A2), 11, 36, 31+

A2. (21), 36, 11, 31+ A1. (21), 36, 34, 11, 31+

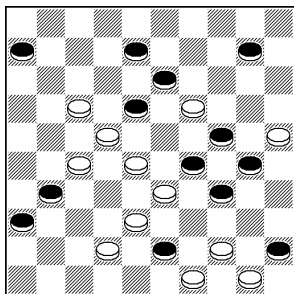
I. 41?, 23, 34, 11(36), 8, 37(31)= «Звезда», 30.05.2009г.

12] 48-42, 41, 24, 2, 10, 39, 34, 34(19), 29+ Газета «Народная воля», 18.08.2009г.

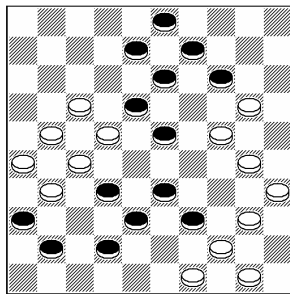
XV чемпионат РБ по шашечной композиции (шашки-100)



13



14



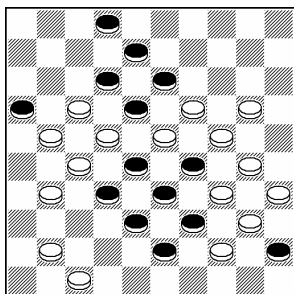
15

13] 8, 21, 43, 8, 31, 4, 16+ ФШР, Окт 09, 2009

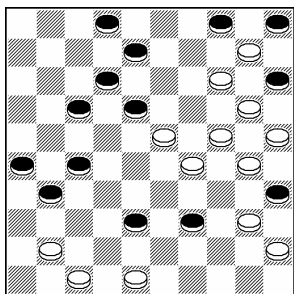
14] 11, 40, 43, 44, 39, 3, 47+ ФШР, Ноябрь 16, 2009

15] 12, 19, 8, 43, 29, 4, 21, 1(39), 44, 6, 50+ ФШР, Ноябрь 20, 2009.

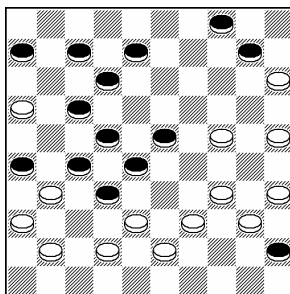
Исправление проблемы №14 из 14-го Чемпионата РБ, имевшей ПР.



16



17



18

16] 20-14, 24, 35-30, 29, 42, 7, 4, 49, 25, 39, 50+ ФШР, Ноябрь 23, 2009

Легальность:

11,17,19,20,21,22,23,24,27,30,31,34,35,40,41,47,50/1,2,8,12,13,18,28,29,32,33,38,39,43,45: (1-7), 44(16)...

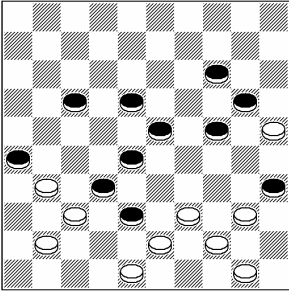
17] 24-19, 48-42, 34, 21, 20, 10, 42-37, 7, 3(17), 21, 37+ ФШР, Ноябрь 28, 2009

Легальность: 0-10,14,21,23,24,25,29,30,32,38,41,47,48,50/49-2,4,5,8,12,15,16,17,18,26,27,31,35,39,44...

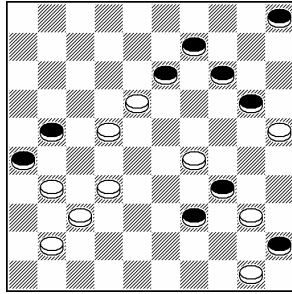
18] 39-33, 31, 29, 24, 5(17), 11, 11, 30(11), 25/24(17), 20(22), 14(28), 9, 10(33), 4(19), 10(24), 15(29), 20(34), 38(39), 49+

Публикация: Форум сайта Кандаурова Дек 10, 2009

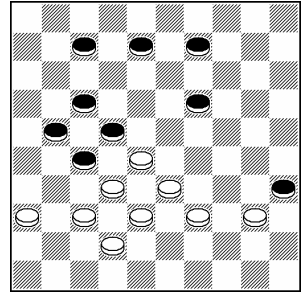
XV чемпионат РБ по шашечной композиции (шашки-100)



19



20



21

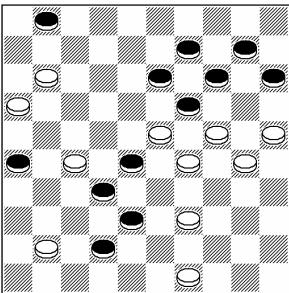
19] 45, 43, 33, 10, 14, 5, 6+

20] 44, 33, 29, 18, 327, 10(46), 3, 5+

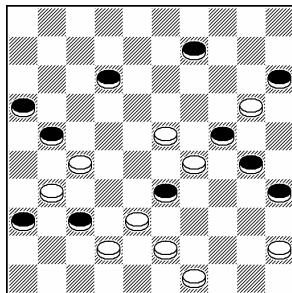
Легальность:

18,23,25,28,29,31,32,33,37,40,41,50(12)/5,8,9,14,19,20,21,26,34,45(10): ход черных (8-13), 28-22(19:39)...

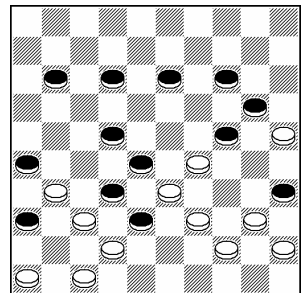
21] 29, 371, 4(27), 20(47), 14, 15+



22



23



24

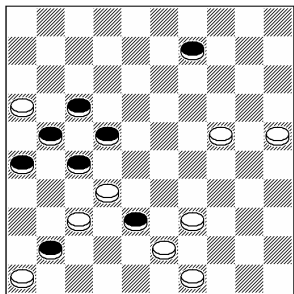
22] 37, 43, 33, 250, 3, 240, 7, 27, 27+

Исправление проблемы чемпионат РБ 2008г.

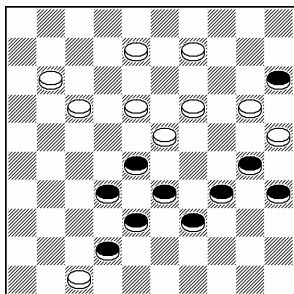
23] 19, 13, 4, 498, 25, 40(44), 39, 49, 16+

24] 23, 471, 33, 10, 14, 41, 5, 6+

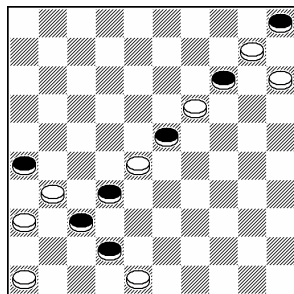
XV чемпионат РБ по шашечной композиции (шашки-100)



25



26

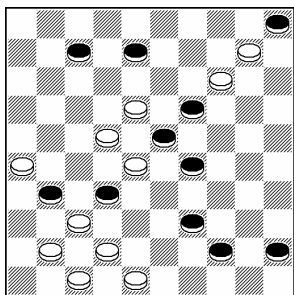


27

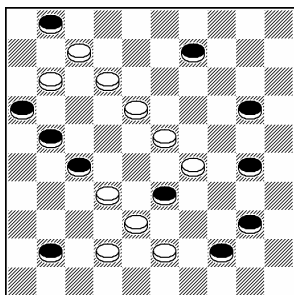
25] 11, 44, 34, 3, 31, 11, 37(22), 32+ Новая

26] 19-14, 4, 40, 43, 27(22), 50+ Новая

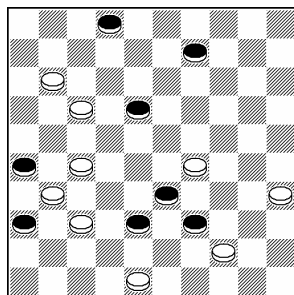
27] 27, 31, 4, 41, 19(37 A), 31, 14, 4+ A. (10), 31-27, 27, 4+ Пинск -2009 (7,5)



28



29



30

28] 12, 43, 22, 28, 37, 3, 50+ Пинск -2009 (7,5)

29] 37, 39, 19, 2, 15, 4+ Исправление позиции XIV чемпионата (снята с соревнования – несоответствие сил 10*12) – убрана шашка 25.

Шашка 1 – для устранения ПР.

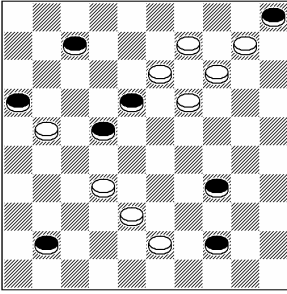
30] 7, 32, 43, 38, 4(37), 10(36-41), 32, 46+

Легальность:

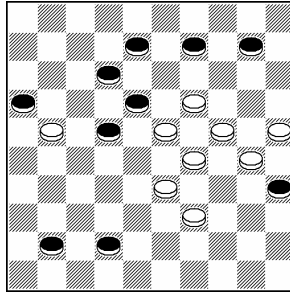
8,11,17,20,24,27,28,29,31,35,37,47,48(13)/9,15,18,22,26,33,36,38,39,43(10)
(42), 47:49(38), 44(33), 19(15:2)...

Варяг-Пресс-2009 (6,0)

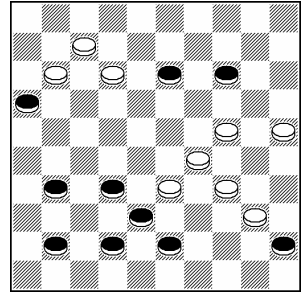
XV чемпионат РБ по шашечной композиции (шашки-100)



31



32

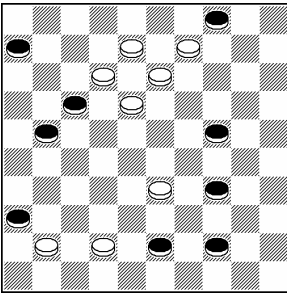


33

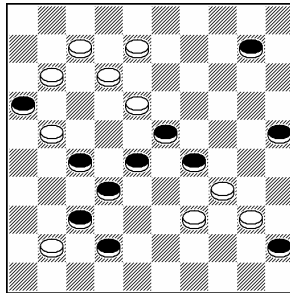
31] 39, 3(20 A), 1(23 B), 29, 36+ A. (38), 21, 47, 1+ B. (38), 7/12, 36+ Новая

32] 28, 13, 23, 3(24 A), 4, 50+ A. (27), 15, 50+ Новая

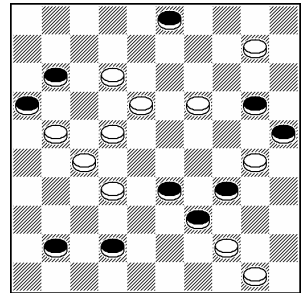
33] 30, 25-20, 2(18 A), 25, 47+ A.(20), 9, 47+ Новая



34



35



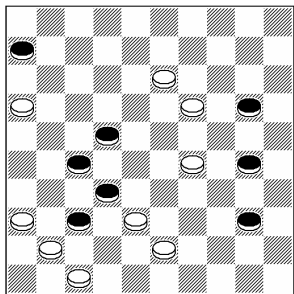
36

34] 2, 13-8, 3, 16(40 ABC), 17, 45+ A. (33), 12(33-39), 40(11), 2(43), 18, 48+ B. (39), 17, 43/48+ C. (11), 2(33), 12(38 D, 42), 18, 47+ D. (27, 38), 16(31, 37), 32, 29+ Новая

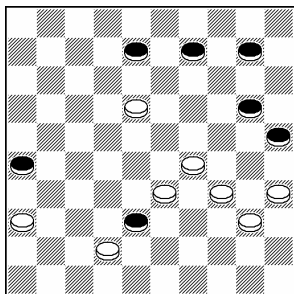
35] 30, 3,(34), 9, 14, 1, 6, 11, 1, 5, 46+ Новая

36] 14, 8, 40, 22-17, 4, 47, 40, 44+ Новая

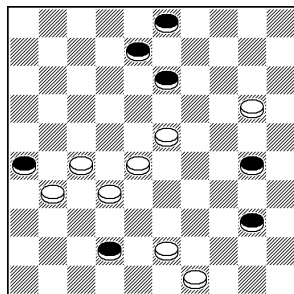
XV чемпионат РБ по шашечной композиции (шашки-100)



37



38

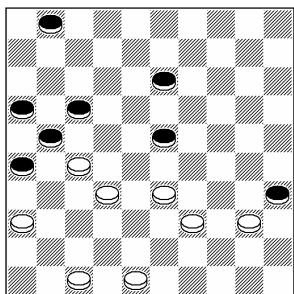


39

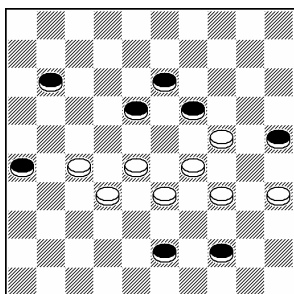
37] 42, 31, 18, 11, 12, 2, 15+ Новая

38] 31, 42, 24, 34, 2+ Новая

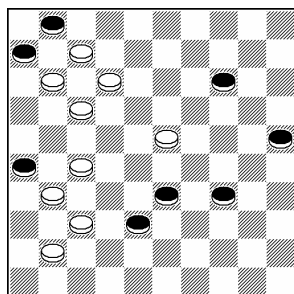
39] 38, 9, 44, 2+



40



41



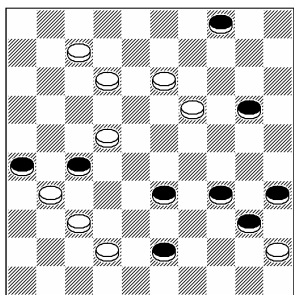
42

40] 31, 11, 7, 472, 38, 17+ 10-й Чемпионат Новополица-2009 (5,5)

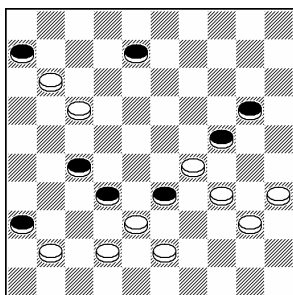
41] 21, 30, 8, 2, 48/42+ 2-ой ч-т Пинска-2009 (5,0)

42] 12-8, 30, 18, 2, 12, 5+ 9-ый конкурс «Варяг пресс»-2009г. (6,0)

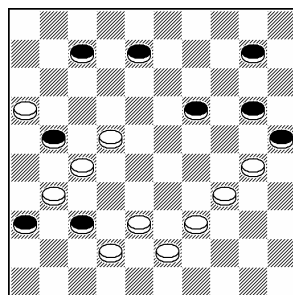
XV чемпионат РБ по шашечной композиции (шашки-100)



43



44

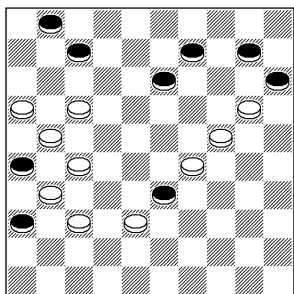


45

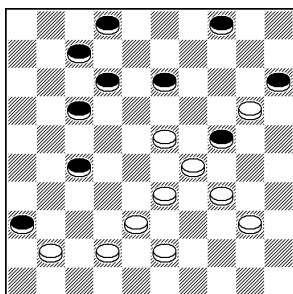
43] 9, 38, 2, 2:25:46, 30, 34+ Исправление позиции №25 из 14-го чемпионата РБ (ППР 8,39+)

44] 35-30, 30, 39, 12, 3, 15, 33(45), 50+ Новая

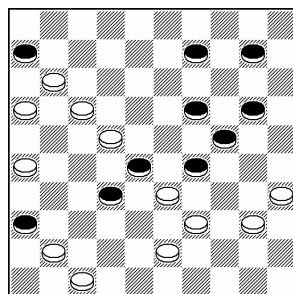
45] 29, 34, 33, 11, 4(29), 25, 48+ Новая



46



47



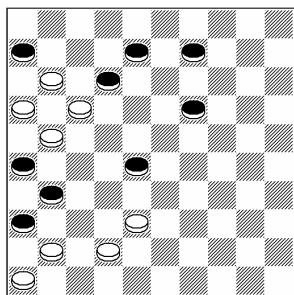
48

46] 12, 22, 19, 11(13:33), 4, 26(23), 17(29), 39(7), 6(34), 1+ Новая

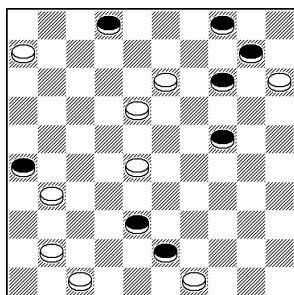
47] 30, 18, 29, 49, 1(7), 9, 43+ Новая

48] 42, 12, 21, 30, 2, 27, 27+ Новая

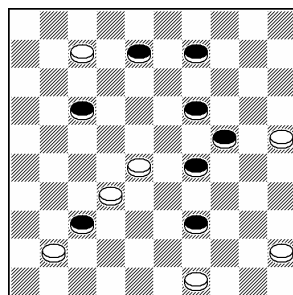
XV чемпионат РБ по шашечной композиции (шашки-100)



49



50



51

49] 32, 3, 36, 21, 31(22), 27, 41(36), 37+

Легальность: (20-25), 47-41(25:12)...

2-ой чемпионат Пинска-2009 (6,5)

50] 8, 42, 9, 4(261), I 22, 1(36 A), 23+

A. (23), 29(37), 47+

I. 18?(32 II), 36(38)=

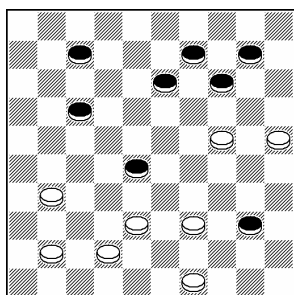
II.(36?), 31, 1(32), 29(37), 47+

9-ый конкурс «Варяг-Пресс»-2009 (5,5)

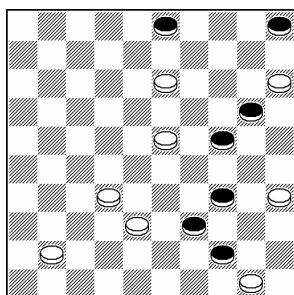
51] 43(48), 27, 21, 34, 34, 34+

Простая 24 необходима, иначе ППР

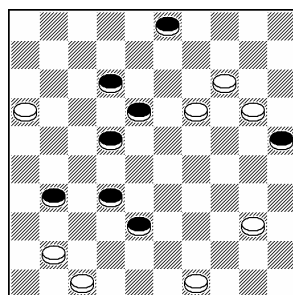
9-ый чемпионат Новополюцка-2008 (6,125)



52



53



54

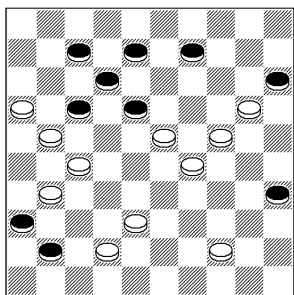
52] 44, 250, 33, 2, 5(30/13), 23+

9-ый чемпионат Новополюцка-2008 (5,25)

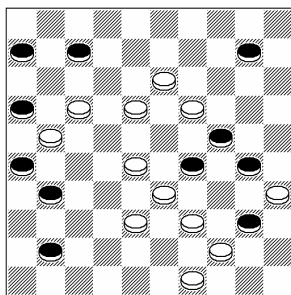
53] 9, 33, 10(5:14), 24, 24+ Новая

54] 13, 37(42), 43, 7, 15, 24, 7(30/8), 1+ Новая

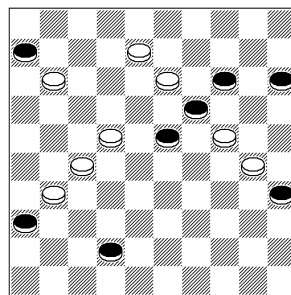
XV чемпионат РБ по шашечной композиции (шашки-100)



55



56



57

55] 37, 22, 1 40, 11(27 A), 2, 47+

A. (16), 4, 39+

I. 11?(16 II), 4, 48(18, 23), 14(29), 32(33 III), 43(21, 39, 40)=

II. (27), 2, 40, 47+

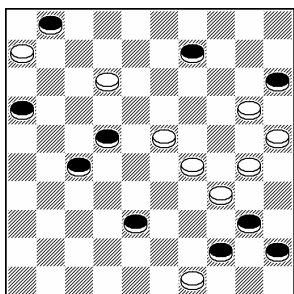
III. (34), 339, 49+ Углубление проблемы из конкурса «KVD 2008» (оценки 45-50-60). Ввиду того, что конкурс был тематический, то оценивался только гл. вариант. Второй вариант и ложные следы не оценивались, так как не соответствовали тематике конкурса.

56] 17-12, 11, 33:24, 43, 33, 4(17 A), 6+

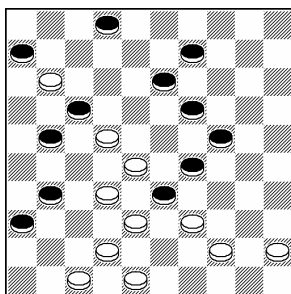
A. (7), 1+ Легальность 32-28(27-31)... Новая

57] 3, 25, 22, 24-20(35:24 A), 29, 3, 25+

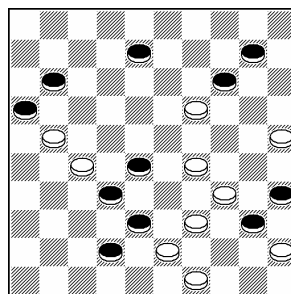
A. (15:24), 19, 48, 39(45), 50+ Новая



58



59



60

58] 18(33 A), 24, 3, 40, 7, 2(38), 1(42), 11, 47+

A. (35), 24, 3, 40(44 a), 7, 8(50), 17, 17, 26+

a. (34), 7, 8/2(40), 1/35... Новая

59] 27, 30(28 A), 41, 43, 3(17), 8(13 B), 8+

B. (35), 8, 12(8), 3, 17, 50+

A. (35), 41, 43, 3, 8 12(8), 3, 17, 50+ Новая

60] 24, 40, 44, 29, 5, 35+ Новая